

Umanizzazione e personalizzazione nel trattamento dei pazienti con disturbi urogenitali

RELATORE

DEBORA MARCHIORI

NEXT FERTILITY- BOLOGNA



La Rivoluzione della Personalizzazione

Trattamenti Su Misura



Massima Efficacia



Minimi Effetti Collaterali



Spending Review Intelligente

La personalizzazione non è solo efficacia clinica, ma anche ottimizzazione delle risorse:

- Riduzione di esami inutili
- Eliminazione di spese superflue
- Trattamenti mirati ed efficienti
- Migliore allocazione delle risorse sanitarie





La Centralità del Paziente

Oggi rappresenta l'obiettivo primario della medicina moderna. Rendere ogni paziente unico è già un passo fondamentale nel processo di umanizzazione delle cure.



E La Sfida Quotidiana del Medico

Non è facile trovarsi tutti i giorni a confronto con pazienti che espongono il loro disagio clinico prevalente nella loro qualità di vita.

La consapevolezza che il **tentativo di RISOLVERE UN PROBLEMA** potrebbe tradursi in un **ULTERIORE PROBLEMA** per il paziente che abbiamo davanti.

Il Mito della Longevity

Bellezza Immortale

Il concetto greco di una bellezza che non viene segnata dal tempo a tutti i costi.

Ma **l'età dei nostri organi esiste e procede** nel suo naturale processo di invecchiamento.



Accettare la Senescenza

Invecchiamento Inevitabile

Un processo naturale che porta cambiamenti rispetto agli standard.

1

Umanità nella Cura

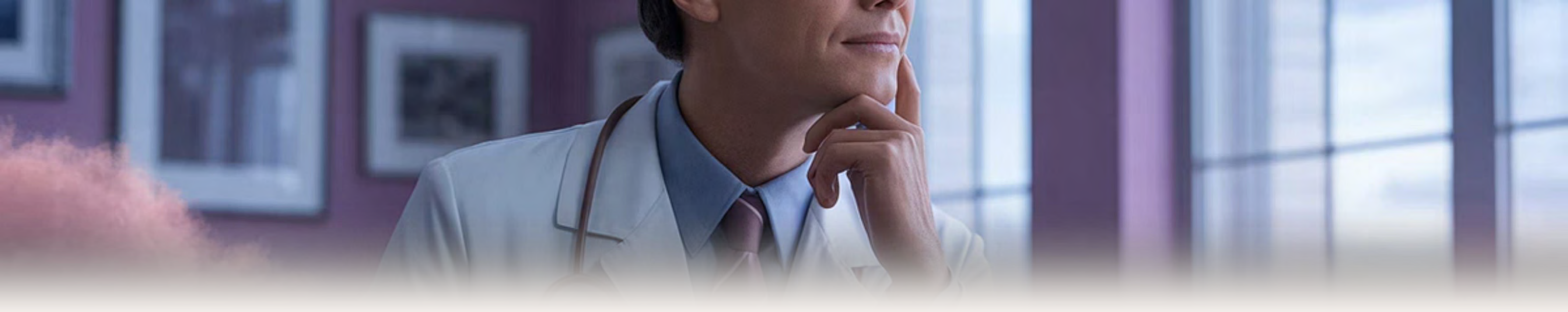
Imparare a essere più umani di fronte ai cambiamenti.

3

2

Nuova Consapevolezza

Necessità di adattare le aspettative alla realtà biologica.



Quanto Siamo Umani?

"Quanto siamo umani è un concetto che dovrebbe essere adattato anche a quanto ci sentiamo umani nell'affrontare un caso clinico."

Una domanda complessa che richiede un respiro più ampio e una profonda riflessione sul nostro approccio alla medicina.

A doctor in a white coat and stethoscope is holding the hand of a woman sitting on a bed. The scene is set in a room with large windows and is framed by a large, stylized blue heart graphic. The overall mood is compassionate and caring.

Dietro Ogni Caso Clinico C'è un'Anima

Se riusciamo ad alzarci ogni mattina con questa
consapevolezza, il nostro approccio sarà
completamente diverso.

Dal Protocollo alla Persona



Standard Clinico

Protocolli e linee guida generali per la patologia.



Valutazione Individuale

Analisi delle specificità del singolo paziente.



Paziente Vivo e Umano

Riconoscimento dell'unicità e dell'umanità della persona.

L'Obiettivo della Professione

Le **patologie urologiche e andrologiche** ci pongono di fronte a sfide umane che vanno oltre l'efficacia terapeutica.





Caso Clinico 1: Marco, 22 Anni

1

Presentazione

Infezione balano-prepuziale con parafimosi importante. Necessità di circoncisione.

2

Oltre la Routine

Un intervento apparentemente semplice nasconde un vissuto importantissimo.

Le Implicazioni Nascoste

 Aspetti Culturali  Post-Operatorio  Astinenza Sessuale

Implicazioni culturali e personali legate all'intervento di circoncisione.

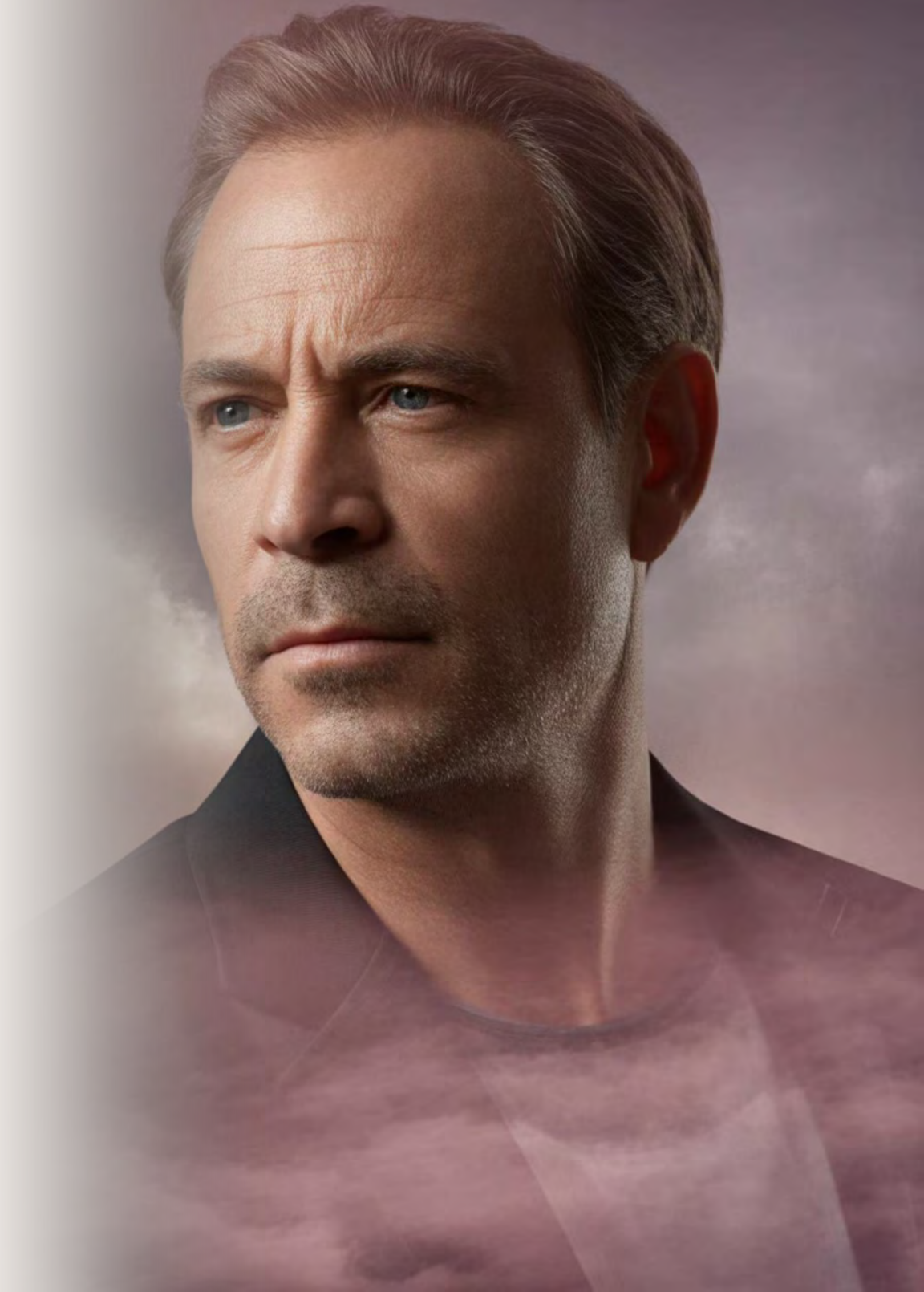
Gestione del glande scoperto, ipersensibilità, rischio di compromettere la sutura.

Quanto tempo è necessario astenersi dall'attività sessuale? Erezioni spontanee problematiche.

Caso Clinico 2: Piero, 58 Anni

"Non è ancora arrivato il momento per essere impotenti."

Una frase che riflette l'immaginario collettivo: l'impotenza è vista come una condizione da vecchi.



Il Conflitto Interiore di Piero

Autorappresentazione

La condizione non corrisponde a come il paziente si percepisce.

Resistenza Farmacologica

Il desiderio di rinunciare alla gestione farmacologica della disfunzione erettile.

Accettazione

La difficoltà di accettare una condizione che sfida l'immagine di sé.

Caso Clinico 3: Giorgio, 67 Anni



“Per l’uomo, l’ipertrofia prostatica non è solo un ingrossamento della prostata: è fonte di stress e frustrazione”.

Il paziente di mezza età con ipertrofia prostatica i disturbi urinari gli impastano le giornate, erodono la qualità di vita, mettono in discussione la sua idea di benessere.

Iperтроfia Prostatica Benigna



La Complessità della Prescrizione

Andrebbe tutto bene se non fosse per le caratteristiche specifiche che richiedono un approccio attentamente calibrato.

La **sfida di bilanciare efficacia e sicurezza in un contesto clinico complesso.**

Le Implicazioni dei Trattamenti

Comprendere gli effetti collaterali e le conseguenze è cruciale per la qualità di vita del paziente e per una scelta terapeutica consapevole.



Alfa-Litici

Riducono i sintomi urinari, ma possono causare eiaculazione retrograda, vertigini e ipotensione.



Inibitori 5-ARI

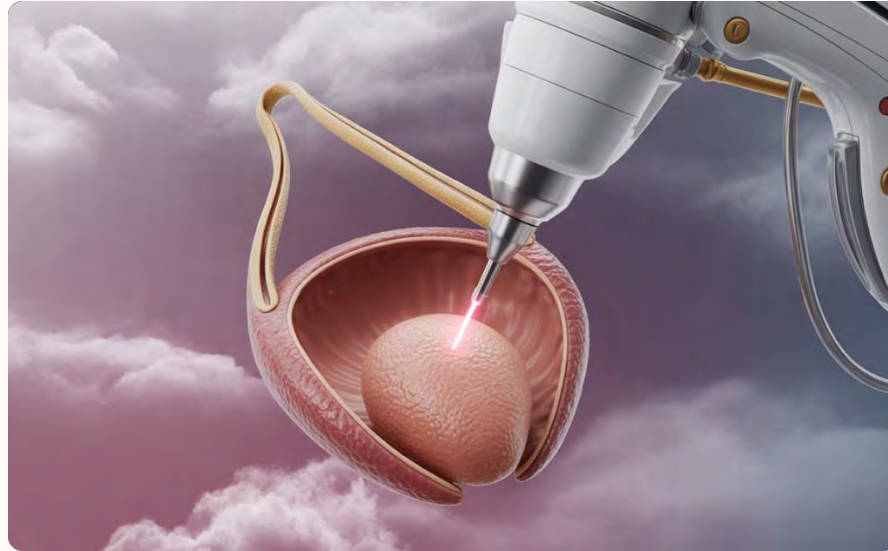
Efficaci ma comportano rischi come calo della libido.



Disostruzione Prostatica

Risolve l'ostruzione, ma l'eiaculazione retrograda è comune

Innovazioni Terapeutiche: Ridurre gli Effetti Collaterali



TPLA (Termoablazione Laser Prostatica)

Tecnica mininvasiva che utilizza il laser per vaporizzare il tessuto prostatico, preservando la funzione eiaculatoria e riducendo il rischio di disfunzione erettile.



Rezum (Terapia con Vapore Acqueo)

Un trattamento innovativo che impiega il vapore acqueo per ridurre il volume prostatico, con un impatto minimo sulla funzione sessuale e urinaria.



Caso Clinico 4: Marta, 52 Anni

Una **donna in menopausa** che soffre di cistiti ricorrenti, aumentata frequenza minzionale diurna e notturna, con possibili perdite da incontinenza urinaria sotto sforzo. È affetta da **sindrome genitourinaria della menopausa**.

L'Impatto Devastante sulla Qualità di Vita

La sindrome genitourinaria della menopausa trasforma radicalmente l'esistenza di Marta:



Vita intima: Non ha più rapporti intimi



Sonno: Non riesce a dormire la notte per la frequenza minzionale



Lavoro: Come commessa, non riesce più a svolgere la sua mansione per doversi recare spesso in bagno



Terapie inefficaci: La sola terapia antibiotica è diventata mortificante, non efficace sui batteri né sulla sintomatologia



Disperazione: A 52 anni pensa che la sua vita sia distrutta



Dolore cronico: Dolori continui senza soluzione apparente

Trattamenti Disponibili per la Sindrome Genitourinaria

Esistono diverse opzioni terapeutiche efficaci per aiutare pazienti come Marta:



Terapie Ormonali Locali

Estrogeni topici per ripristinare il trofismo tissutale



Laser Terapia

Trattamenti con laser CO2 o Erbium per rigenerare i tessuti



Radiofrequenza

Stimolazione del collagene e miglioramento della vascolarizzazione



Ossigenoterapia

Terapie innovative per il benessere genitourinario



Approcci Combinati

Integrazione di più metodiche per risultati ottimali



IL VERO PROBLEMA: LA MANCANZA DI INFORMAZIONE

"Il problema non è l'efficacia dei trattamenti quanto l'idea di dover fare cronicamente una terapia senza che se ne sia mai parlato come fenomeno legato alla menopausa."

Aspetti critici:

- **Silenzio Medico:**

La sindrome genitourinaria raramente viene discussa come normale conseguenza

- **Sofferenza Inutile:**

Le donne soffrono in silenzio pensando sia inevitabile

- **Stigma Sociale:**

Difficoltà a parlare di problemi intimi e urinari

- **Informazione Carente:**

Manca di educazione sui cambiamenti menopausali

- **Soluzioni Esistenti:**

Trattamenti efficaci disponibili ma poco conosciuti



Cura Centrata sul Paziente

Non è una tecnica: è un patto.

LA CURA INCENTRATA SUL PAZIENTE È UN IMPEGNO PROFONDO A COMPRENDERE E RISPETTARE L'INDIVIDUO NELLA SUA TOTALITÀ.



Personalizzazione del Percorso

Adattare ogni trattamento alle specifiche esigenze e caratteristiche del singolo paziente.



Continuità della Relazione

Costruire un rapporto duraturo basato sulla fiducia e sulla conoscenza reciproca.



Supporto Emotivo

Offrire sostegno psicologico e comprensione durante tutto il percorso di cura.

Dai criteri della Rome Foundation

Le Voci dei Pazienti

Le esperienze personali confermano il valore di un approccio umano e personalizzato nella cura delle patologie urogenitali.



Marco, 22 Anni

Grazie all'approccio empatico del medico, un intervento che mi spaventava si è trasformato in un percorso sereno. Mi sono sentito ascoltato e compreso in ogni fase.



Piero, 58 Anni

Pensavo che certi problemi fossero solo una parte dell'età. Invece, la cura personalizzata ha migliorato notevolmente la mia qualità di vita e la mia fiducia in me stesso.



Giorgio, 67 Anni

Con la mia età e le mie condizioni, temevo un trattamento standardizzato. Il dottore ha creato un piano su misura, rispettando le mie esigenze e migliorando il mio benessere generale.



Marta, 52 Anni

Con la sindrome genitourinaria della menopausa mi sentivo persa, ma le informazioni chiare e un trattamento davvero su misura hanno cambiato tutto. La mia qualità di vita è migliorata enormemente.



L'Appello all'Umanità

La scienza ci ha trasformati in cinici, l'abilità ci ha resi duri e cattivi. Pensiamo troppo e sentiamo poco. Più che macchine ci serve umanità, più che abilità ci serve bontà e gentilezza. Senza queste qualità la vita è vuota e violenta e tutto è perduto.

— Charlie Chaplin, Il Grande Dittatore



Solo L'uomo Può Scegliere Di Essere Umano.

Debora Marchiori
marchiori.debora@gmail.com
320 01 46 283
Next Fertility Bologna